

La Coalition for Disaster Resilient Infrastructure (CDRI), lancée par le premier ministre de l'Inde lors du Sommet des Nations Unies sur l'action climatique en 2019, est un partenariat mondial regroupant les gouvernements, les agences et programmes des Nations Unies, les banques multilatérales de développement, le secteur privé et le monde universitaire.

En août 2022, le gouvernement indien a conféré à la CDRI le statut d'organisation internationale, par le biais d'un accord de siège.

La CDRI fait avancer la cause des infrastructures résilientes face aux catastrophes (DRI) et au climat, favorisant ainsi un développement durable. Ses programmes de résilience reposent sur les principes de collaboration et d'inclusion, en mettant l'accent sur les populations les plus vulnérables. Ils prennent également en compte les priorités émergentes de ses membres, dans un contexte où les extrêmes climatiques et les risques de catastrophes s'intensifient rapidement.



« La **CDRI** s'est donné un programme ambitieux et urgent... La pandémie nous rappelle que personne n'est en sécurité tant que la sécurité de tous n'est pas garantie ! Nous devons nous assurer qu'aucune communauté, aucun lieu, aucun écosystème et aucune économie ne soient laissés pour compte. »

– **Shri Narendra Modi**
Le Premier ministre de l'Inde

Secrétariat et Gouvernance de la CDRI

La gouvernance de la Coalition repose sur trois entités principales : le Conseil d'administration (CA), le Comité Exécutif (CE) et le Secrétariat.

LE CONSEIL D'ADMINISTRATION

Le CA constitue la plus haute instance décisionnelle de la CDRI et regroupe l'ensemble des membres de la Coalition.

Coprésidence permanente – Inde

Coprésidence rotative – Brésil, d'avril 2026 à mars 2028

LE COMITÉ EXÉCUTIF

Le CE compte 10 membres issus de différentes zones géographiques et d'institutions. Il veille à l'application des décisions du CA.

Membres du CE

Groupe constitutif	Représentation	Membres représentés
Coprésidence permanente	Dr. Krishna S Vatsa , membre, NDMA, co-président, Inde	Inde
Coprésidence rotative	M. Damien Syed , Chef de mission adjoint de l'ambassade de France à Delhi	France
<i>Ex officio</i>	M. Amit Prothi , Directeur général	Secrétariat de la CDRI
Les BMD/OI et les agences des Nations Unies (10)	M. Kamal Kishore , SRSG pour la DRR, Chef de l'UNDRR	ADB, ARISE, Banque mondiale, CAF Development Bank of Latin America and The Caribbean, CDEMA, CEDEAO, CEPREDENAC, Commission de l'Union africaine, PNUD et UNDRR
Les Caraïbes (7)	Mme Schmoi McLean , Responsable de la coordination, du suivi et de l'évaluation des programmes, Division des changements climatiques (CCD), ministère de la Croissance économique et de la création d'emplois (MEGJC), Gouvernement de la Jamaïque	Antigua et Barbuda, Cuba, Grenade, Haïti, Jamaïque, République dominicaine et Trinité-et-Tobago
Afrique (11)	Colonel Lieutenant Faly Aritiona Fabien , Coordonnateur de projet, Bureau national de gestion des risques et des catastrophes, Gouvernement de Madagascar	Ghana, Guinée, Kenya, La Gambie, Libéria, Madagascar, Maurice, Mauritanie, Namibie, Soudan du Sud et Tchad
Asie (13)	Mme Kyoko Hokugo , Ministre (Économie et développement), Ambassade du Japon en Inde	Afghanistan, Arménie, Bangladesh, Bhoutan, Inde, Japon, Jordanie, Maldives, Mongolie, Népal, Sri Lanka, Tadjikistan et Vietnam
Amérique du nord, sud et central (13)	Dr. Alexandria Huerta , Directeur de mission par intérim, USAID/Inde et Bhoutan	Argentine, Brésil, Canada, Chili, Colombie, Costa Rica, Etats-Unis, Équateur, Guatemala, Guyana, Honduras, Paraguay et Pérou
Europe (8)	M. Franck Viault , Ministre-conseiller, chef de la coopération, délégation de l'Union européenne en Inde et au Bhoutan	Allemagne, France, Italie, Pays-Bas, Turquie, Royaume-Uni, la Banque européenne d'investissement, et l'Union Européenne
Pacifique (7)	Mme. Rachael Moore , Secrétaire adjointe et Responsable en chef de la qualité, Fonds australien de financement des infrastructures pour le Pacifique, Département des Affaires étrangères et du Commerce	Australie, Fidji, Nauru, Nouvelle-Zélande, Papouasie-Nouvelle-Guinée, Samoa et Tonga

Infrastructures résilientes face aux catastrophes

Les systèmes d'infrastructure et les ouvrages capables de résister aux catastrophes, de les absorber et de maintenir une continuité adéquate des services pendant les crises, tout en se rétablissant afin de réduire les risques futurs.



MISSION

Aider les pays à moderniser leurs systèmes afin de renforcer la résilience des infrastructures actuelles et futures face aux catastrophes et au changement climatique.

Cette démarche doit être pleinement conforme aux objectifs de développement durable, à l'Accord de Paris sur le climat et au Cadre de Sendai.

AVANTAGES DE LA CDRI

UNE COALITION FORTE QUI ENTRAINE UNE ACTION COLLABORATIVE DE DRI

En tant que coalition active et multipartite, la CDRI :



Relier et mobiliser les parties prenantes à l'échelle locale, nationale et internationale, issues de divers secteurs et régions, afin d'accélérer et de renforcer l'action en matière de DRI, d'inciter à une hausse des investissements publics et privés et de réaliser des progrès concrets dans le cadre du programme DRI.



Faire usage de l'influence collective pour soutenir un programme ambitieux et tourné vers l'avenir, tout en amplifiant les voix des régions vulnérables et des populations à risque.

UN CENTRE D'EXCELLENCE AXÉ SUR LES SOLUTIONS POUR DRI

En tant que coalition orientée vers les solutions et le futur, la CDRI :



Renforcer les compétences et les ressources des membres de la DRI en leur fournissant un soutien direct, en facilitant la collaboration et en garantissant le soutien mutuel entre les membres et avec les partenaires.



Stimuler et structurer des recherches et des connaissances axées sur l'avenir, notamment en matière d'innovation, afin d'influencer les politiques et la pratique en matière de DRI.



Aider les pays membres à atteindre leurs objectifs en matière de DRI en tirant parti de la diversité des compétences et de l'expérience au sein de la Coalition, afin de stimuler la coopération mondiale et d'accélérer les actions transformatrices.

PROPOSITION DE VALEUR

En tant que partenariat mondial, la CDRI s'assure que les investissements de ses membres et partenaires sont alignés et bien coordonnés pour soutenir l'objectif commun de renforcer la résilience des infrastructures, qu'elles soient neuves ou existantes, face aux catastrophes et au changement climatique.

IMPACT DE LA CDRI

La CDRI vise à devenir la plateforme privilégiée pour ses membres et partenaires afin de collaborer, coopérer et défendre les objectifs suivants :

D'ici 2050, plus de 10 000 milliards de dollars seront investis dans des infrastructures et des services, qu'ils soient nouveaux ou existants, capables de faire face aux catastrophes et aux changements climatiques, grâce à une meilleure capacité, à une planification et à une gestion des politiques plus éclairées. Cela contribuera à améliorer l'environnement, les moyens de subsistance et la vie de plus de 3 milliards de personnes.

ICDRI (Conférence internationale sur les infrastructures résilientes aux catastrophes)



Investir aujourd'hui pour un avenir plus résilient



Prise en compte du dividende de la résilience

Rapport biennal sur la résilience des infrastructures mondiales

Programmes et initiatives de résilience de la
CDRI

 **IRAFA**
Infrastructure Resilience Accelerator Fund

Actions collectives pour la résilience

Fonds d'accélération de la résilience des infrastructures (IRAFA)

Programmes de résilience des infrastructures essentielles

Santé



Assurer des services
résilients

Transport



Code de sécurité d'un pays



Relier les gens à travers
le monde

Télécommunications



Essentiel pour une croissance
économique durable

Electricité

Initiatives de résilience géo contextuelle

Programme de résilience
des infrastructures
urbaines (UIRP)



Assurer la résilience et la
durabilité des collectivités

Programme de
résilience des zones de
montagne (MRP)



Améliorer la résilience
des montagnes



Résilience pour les plus
vulnérables

Infrastructure pour
les États insulaires
résilients (IRIS)



Initiative de connaissances

Echange académique sur la résilience de l'infrastructure (IRAX)



Ouvre la voie à la prochaine génération de professionnels des infrastructures

Programme de bourses



Solutions exploitables liées aux DRI


DRI CONNECT

Connecting Professionals Across the Globe for a Resilient Future

Un agrégateur, entremetteur et coordonnateur numérique

DRI Connect

/ˈleksik/ - lex-i-que

Lexique DRI

Compréhension partagée des termes pour les infrastructures résilientes aux catastrophes

Compréhension partagée des termes relatifs aux DRI

Lexique DRI

Mécanismes d'appui et les réalisations intersectorielles

Renforcement des capacités



Renforcement des compétences

Financement



Essentiel à la réalisation des ODD

L'inclusion du genre et de la vulnérabilité

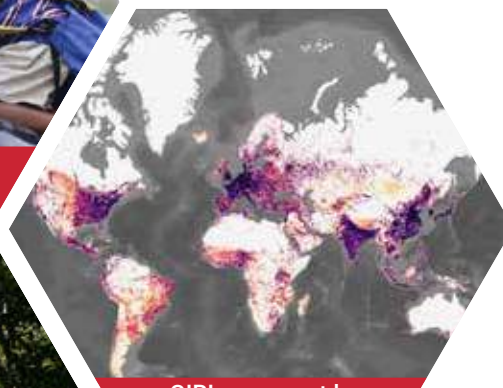


Autonomisation de tous



Assurant la conformité

Normes et certifications



GIRI - assurant la résilience des actifs

Information sur les risques naturels



Préservation, protection et restauration

Solutions fondées sur la nature (NBS)



www.cdri.world